

Mobiles Umwickeln mit Strapex Girotec RDL 1800

Art.-Nr.: 606.350.003

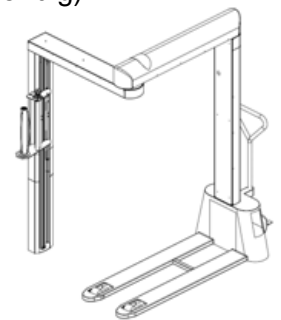


Bis zu 50 % Materialeinsparung

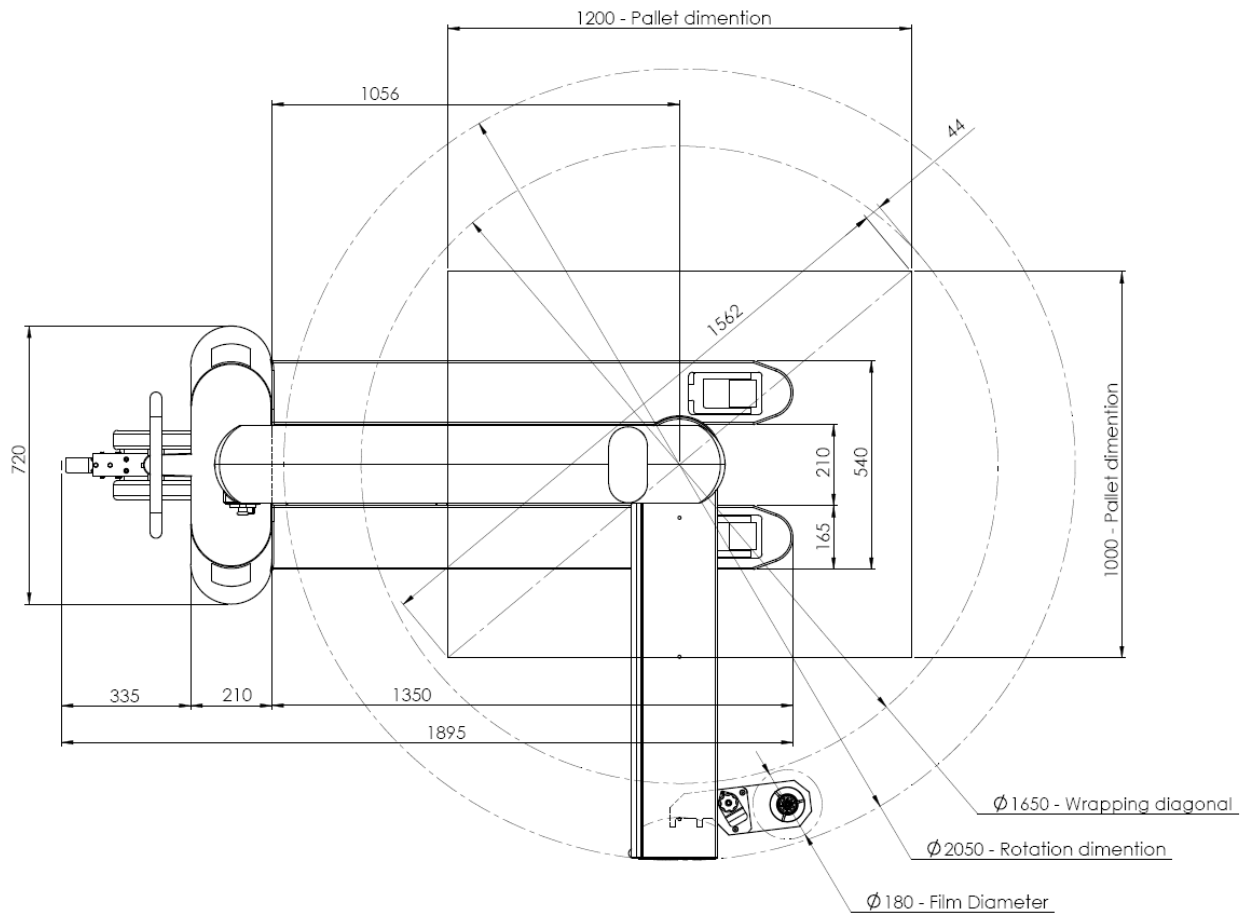
Technische Daten:

- Kapazität: 15 - 25 Paletten pro Stunde (je nach Packgut)
- Max. Verpackung Höhe: 1.850 mm
- Max Palette Abmessungen: 1.000 x 1.200 x 1.800 mm (bis max. 1000 kg)
- Drehzahl: 11 Wicklungen pro Minute (keine Schutzvorrichtung notwendig)
- Stromversorgung: 24V, Ladegerät 220-240V/50 Hz
- Akku-Ladezeit: ~ 8 Stunden
- Akku-Kapazität: bis zu 100 Paletten (je nach Packgut)
- Maschinengewicht: 220 kg

Anwendungsbedingungen: Temperatur +5 ° C bis +40 ° C
bei max. Luftfeuchtigkeit von 76%.



Beschreibung: Die Maschine ist mit Hubwagen ausgestattet. Maschinen- und Paletten können leicht im Lager bewegt und gewickelt werden.



Durch ihre Mobilität und den geringen Platzbedarf ist die RDL 1800 an jeder Stelle einsetzbar:

- ✓ Neues, aktives Sicherheitssystem
- ✓ Betrieb durch 24 V Akkusystem mit externem Ladegerät. Außerordentlich günstiges Preis-/ Leistungsverhältnis
- ✓ Vollautomatischer Wickelvorgang, feinregulierbare Bremseinstellung, leichter Rollenwechsel. Einfache Bedienung durch kompaktes, übersichtliches Bediendisplay
- ✓ Serviceanzeige, Fehlermeldung und Betriebsstörungsanzeige im Display
- ✓ Menüführung in 4 Sprachen
- ✓ Softstart und Sanftauslauf
- ✓ Mehrfachwicklung im Kopf- und Fußbereich, einstellbar. Kreuz- und Einfachwicklung
- ✓ 3 Steiggeschwindigkeiten des Folienschlittens (Folienüberlappung)
- ✓ Automatisches Zählen der Palettenwicklungen
- ✓ Kommissionierungsfunktion. „Regenprogramm“ zum Auflegen von Deckblattfolien

Der Dreharmwickler Typ RDL 1800 wurde entwickelt für die Verarbeitung von WINWRAP® Folien. Seine an der Praxis orientierte, robuste Technik sorgt für perfekte Wickelerggebnisse bei geringsten Kosten und bei **ca. 50% Materialeinsparung**.